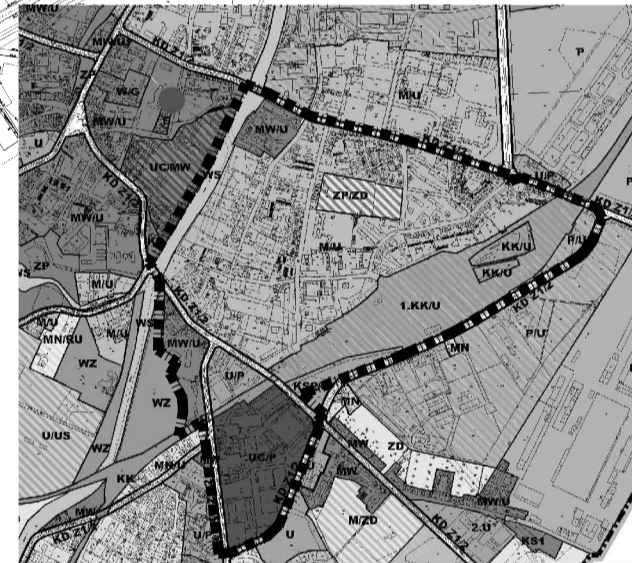
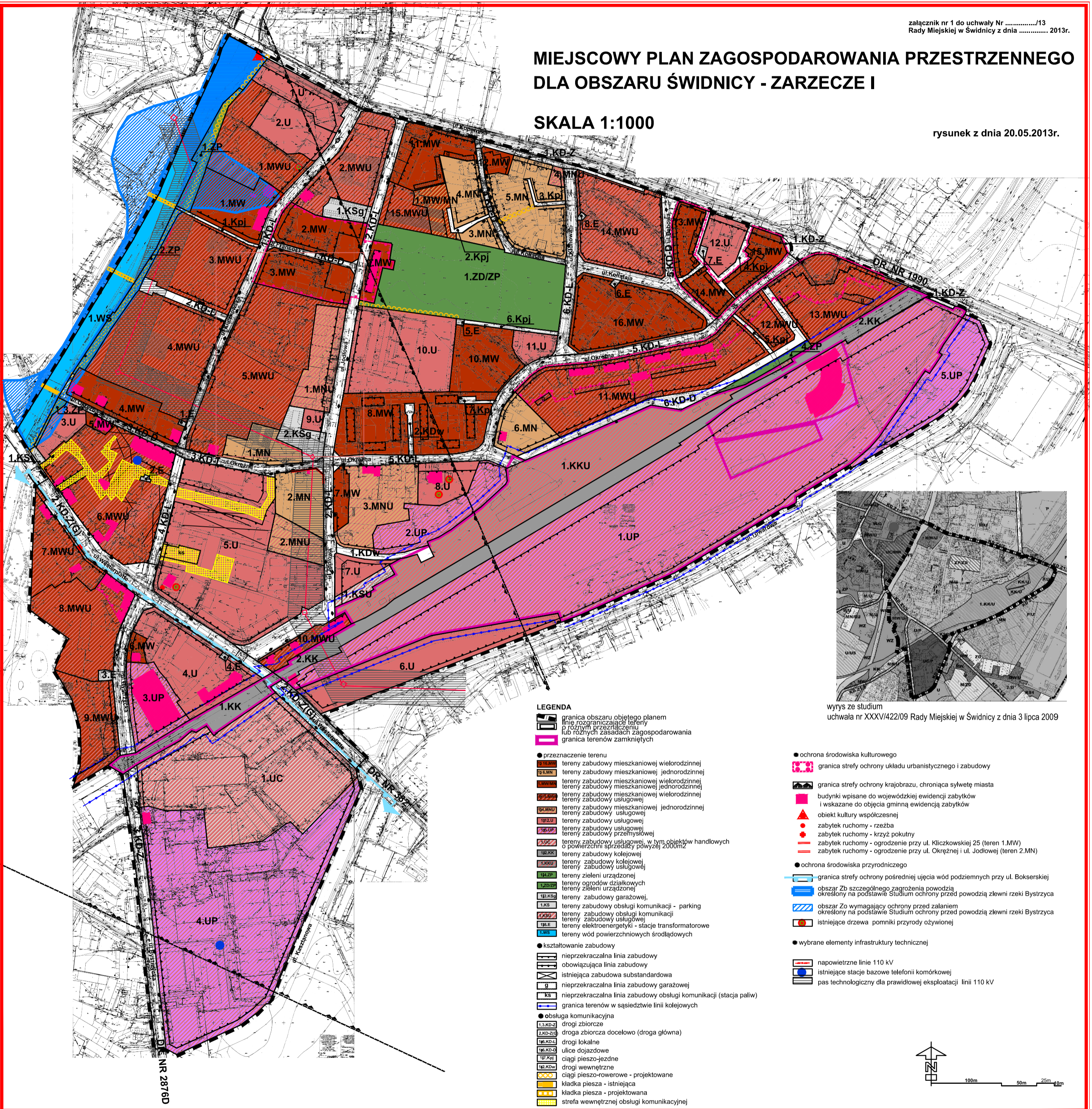


MIEJSCOWY PLAN ZAGOSPODAROWANIA PRZESTRZENNEGO DLA OBSZARU ŚWIDNICY - ZARZECZE I

SKALA 1:1000

rysunek z dnia 20.05.2013r.



wrys z studium
uchwała nr XXXV/422/09 Rady Miejskiej w Świdnicy z dnia 3 lipca 2009

LEGENDA

- granica obszaru objętego planem
- linie rozgraniczające tereny o różnym przeznaczeniu lub różnych zasadach zagospodarowania
- granica terenów zamkniętych
- przeznaczenie terenu**
- tereny zabudowy mieszkaniowej wielorodzinnej
- tereny zabudowy mieszkaniowej jednorodzinnej
- tereny zabudowy mieszkaniowej wielorodzinnej
- tereny zabudowy mieszkaniowej jednorodzinnej
- tereny zabudowy usługowej
- tereny zabudowy usługowej
- tereny zabudowy usługowej
- tereny zabudowy usługowej, w tym obiektów handlowych o powierzchni sprzedaży powyżej 200m²
- tereny zabudowy kolejowej
- tereny zabudowy kolejowej
- tereny zabudowy kolejowej
- tereny zieleni urządzonej
- tereny ogrodów działkowych
- tereny zieleni urządzonej
- tereny zabudowy garażowej
- tereny zabudowy obsługi komunikacji - parking
- tereny zabudowy obsługi komunikacji
- tereny zabudowy usługowej
- tereny zabudowy usługowej
- tereny wód powierzchniowych śródlądowych
- kształtowanie zabudowy**
- nieprzekraczalna linia zabudowy
- obowiązująca linia zabudowy
- istniejąca zabudowa substandardowa
- nieprzekraczalna linia zabudowy garażowej
- nieprzekraczalna linia zabudowy obsługi komunikacji (stacja paliw)
- granica terenów w sąsiedztwie linii kolejowych
- obsługa komunikacyjna**
- drogi zbiorcze
- droga zbiorcza docelowa (droga główna)
- drogi lokalne
- ulice dojazdowe
- ciągi pieszo-jezdne
- drogi wewnętrzne
- ciągi pieszo-rowerowe - projektowane
- kładka piesza - istniejąca
- kładka piesza - projektowana
- strefa wewnętrznej obsługi komunikacyjnej
- ochrona środowiska kulturowego**
- granica strefy ochrony układu urbanistycznego i zabudowy
- granica strefy ochrony krajobrazu, chroniąca sylwetkę miasta
- budynki wpisane do wojewódzkiej ewidencji zabytków i wskazane do objęcia gminną ewidencją zabytków
- obiekt kultury współczesnej
- zabytek ruchomy - rzeźba
- zabytek ruchomy - krzyż pokutny
- zabytek ruchomy - ogrodzenie przy ul. Kłiczkowskiej 25 (teren 1.MW)
- zabytek ruchomy - ogrodzenie przy ul. Okrężnej i ul. Jodłowej (teren 2.MN)
- ochrona środowiska przyrodniczego**
- granica strefy ochrony pośredniej ujęcia wód podziemnych przy ul. Bokserskiej
- obszar Zb szczególnego zagrożenia powodzią określony na podstawie Studium ochrony przed powodzią zlewni rzeki Bystrzyca
- obszar Zo wymagający ochrony przed zalaniem określony na podstawie Studium ochrony przed powodzią zlewni rzeki Bystrzyca
- istniejące drzewa pomniki przyrody ożywionej
- wybrane elementy infrastruktury technicznej**
- napowietrzne linie 110 kV
- istniejące stacje bazowe telefonii komórkowej
- pas technologiczny dla prawidłowej eksploatacji linii 110 kV

